



Agribalyse 3.0 et l'évaluation environnementale des consommations alimentaires : apports et limites (actuelles)



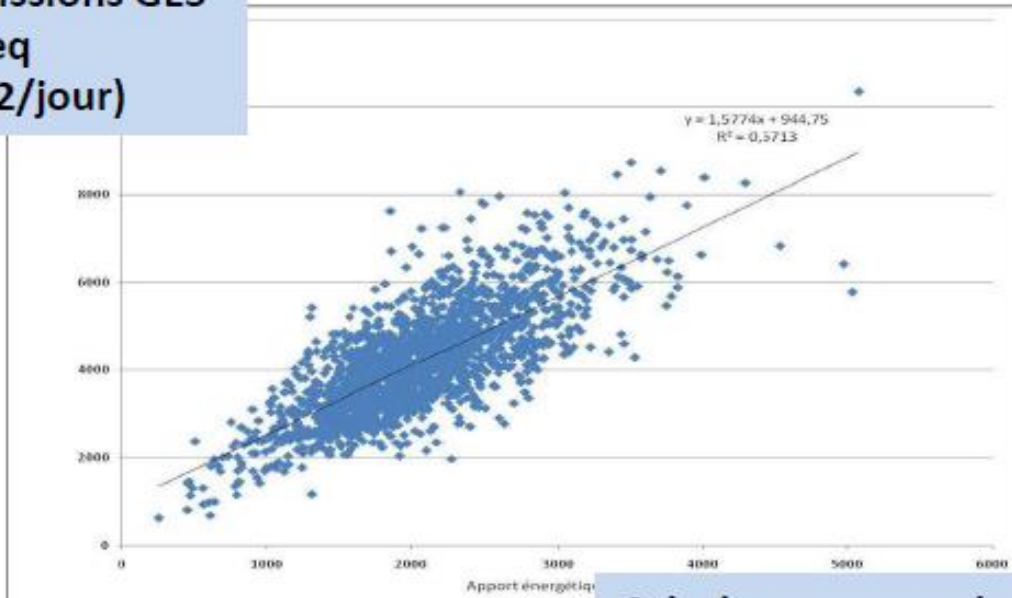


- 1. Mesurer les impacts des consommations et régimes alimentaires**
2. Informer les consommateurs



- **Ces dernières années, de nombreux travaux pour évaluer les impacts des régimes et consommations alimentaires**
- **Une variabilité importante selon les individus**
- **Des gains potentiels de 20 à 30% sans exclure aucune catégorie d'aliments**

Emissions GES
(g eq
CO₂/jour)



Calories consommées

Emissions GES (g eq CO₂/jour)

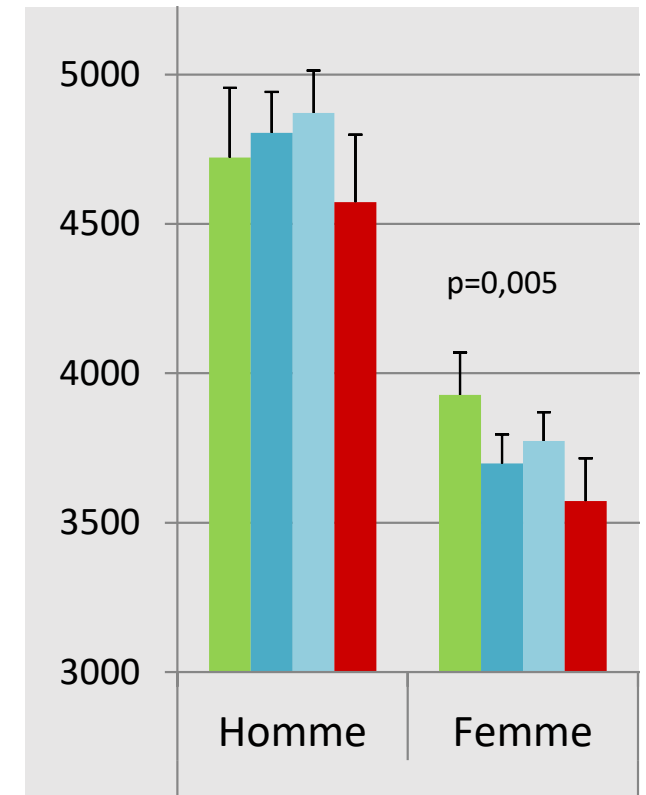
Men	1st quintile	2nd quintile	3th quintile	4th quintile	5th quintile
Total	3267	4083	4623	5218	6431

Les apports d'AGB 3.0

- **Nomenclature de 2500 aliments permettant de travailler beaucoup plus finement sur effets des substitutions et comparaisons des impacts**
 - **Elargissement des critères environnementaux**
 - **Nomenclature alignée sur Ciqual : connexion plus facile avec données nutritionnelles**
= important car relation nutrition / environnement est complexe
-



- **Convergence entre objectifs nutritionnels et de réduction des impacts environnementaux ? C'est possible mais pas systématique...**
- **AGB 3.0 : Progresser vers des recommandations alimentaires « durables » intégrant les dimensions nutritionnelles et environnementales**
- **LIMITES ACTUELLES :**
 - **Méthodologies à améliorer pour prise en compte des modes de production, labels...**
 - **Autres critères environnementaux (biodiversité...)**



(cf. Nicole Darmon et al.)



1. Mesurer les impacts des consommations et régimes alimentaires

2. Informer les consommateurs

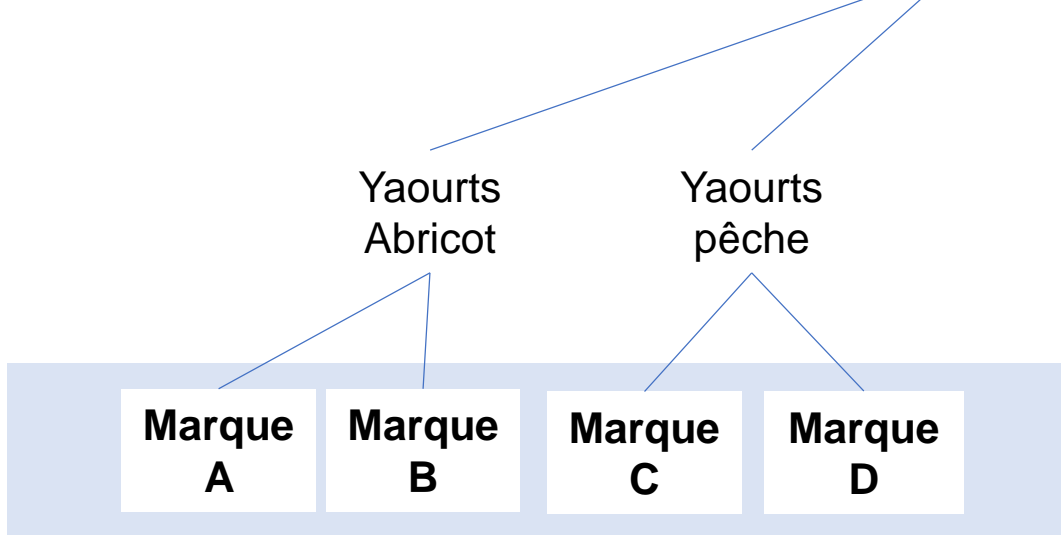
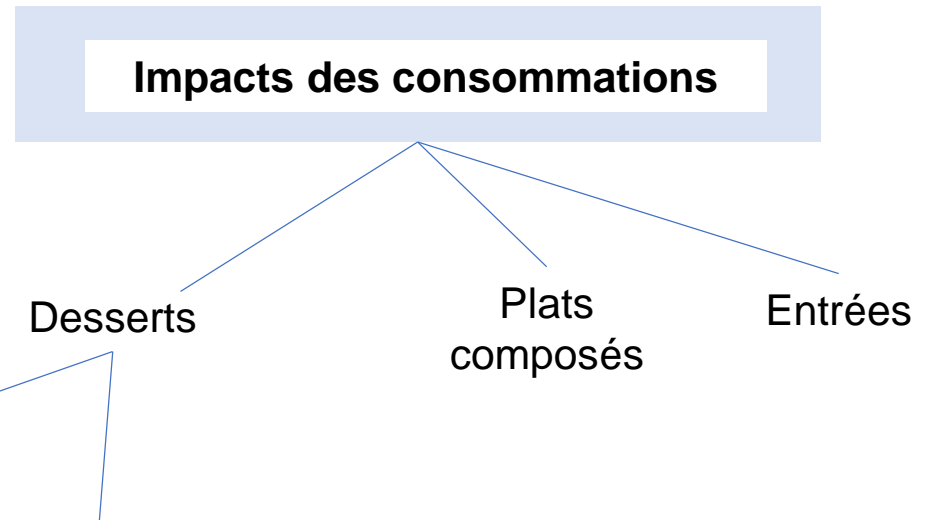


Objectifs de l'information des consommateurs

- **Sensibiliser les consommateurs et faciliter la prise en compte des impacts environnementaux dans leurs choix alimentaires**
 - **Rendre visibles et valoriser les actions d'amélioration de la qualité environnementale de l'offre alimentaire par les entreprises et les filières**
-



Impacts du plateau-repas, du caddie, de la commande drive...



Comparaison des produits du marché

- **Dans l'idéal, l'information devrait se situer au niveau du produit (comme Nutriscore), sur la base d'un calcul spécifique**
 - **Possible pour certaines entreprises, mais très coûteux à ce stade pour de nombreuses autres**
 - **AGB fournit une référence par catégories :**
 - **Apport = valeurs « génériques » facilement disponibles**
 - **Limites = non prise en compte des facteurs de variabilité intra-catégories**
 - **Conséquences = non valorisation des actions d'amélioration environnementale par les entreprises**
-

- **Nécessité de progresser dans la caractérisation des facteurs de variabilité d'impacts au sein des catégories :**
 - **Recettes, origine, type d'emballage...**
 - **Modes de production (systèmes d'élevage, bio / non bio, labels...)**
 - **Passer des indicateurs environnementaux à des informations facilement accessibles aux consommateurs (formats, logos...)**
 - **Enjeux de recherche**
 - **Progresser sur les limites pour les dimensions mal captées aujourd'hui par AGB**
 - **Tester des modes d'information des consommateurs en vue de concilier pertinence des données (souvent complexes) et simplicité d'accès**
-



Merci pour votre attention

